



CURTAIN  
COLLECTION VOL.1

Apricot



ND2881 GY

レザー調のベース生地がモダンを  
より引き立ててくれるドレープです。

## ND2880 - ND2882

D

規格：生地巾 150.0cm タテ使い  
リピート ☑タテ29.5cm ☑ヨコ30.0cm  
素材：ポリエステル 100%



ND2882 BR

2級遮光



ND2880 IV



(ND2882のみ)



モダンな空間におすすめドレープです。

## ND2980 - ND2981

D

規格：生地巾 150.0cm タテ使い  
リピート ☑タテ52.0cm ☑ヨコ30.0cm  
素材：ポリエステル 100%



ND2980 BE

2級遮光



ND2981 GRY

2級遮光



ND5100 OR

3級遮光



ND6640 BR

2級遮光

白ベースの生地に明るいお花柄が  
お部屋の雰囲気演出してくれます。

## ND5100 - ND6640

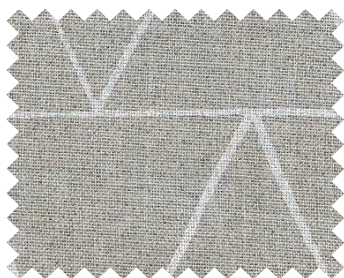
D

規格：生地巾 150.0cm タテ使い  
リピート ☑タテ60.0cm ☑ヨコ49.5cm  
素材：ポリエステル 100%



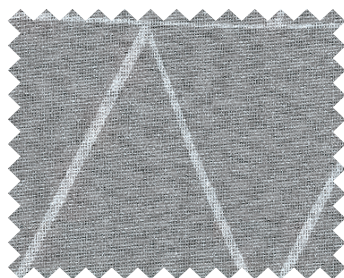
[ドレープカーテン]

三角のデザインがとてもおしゃれなドレープです。



NC4691 BE

3級遮光



NC4692 SL

3級遮光

NC4691 - NC4692



規格：生地巾 150.0cm タテ使い  
 リピート ☒タテ45.0cm ☒ヨコ39.0cm  
 素材：ポリエステル 100%



リーフ柄がナチュラルモダンな空間に合うドレープです。

NC0054 - NC0055

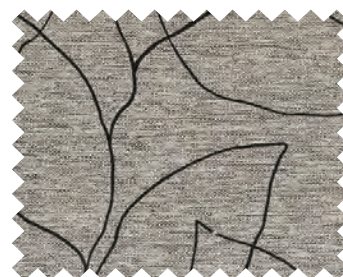


規格：生地巾 150.0cm タテ使い  
 リピート ☒タテ61.0cm ☒ヨコ50.0cm  
 素材：ポリエステル 100%



NC0054 IV

2級遮光



NC0055 BR

2級遮光

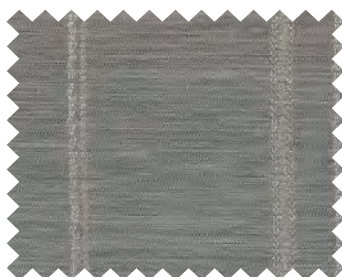


ナチュラルな表情をもつ無地調ストライプのドレープです。



NC0124 IV

3級遮光



NC0125 BR

2級遮光



NC0126 GN

3級遮光

NC0124 - NC0126



規格：生地巾 150.0cm タテ使い  
 リピート ☒タテ0.0cm ☒ヨコ15.0cm  
 素材：ポリエステル 100%





刺繍のリーフがナチュラルなインテリアに  
ピッタリのドレープです。



NC4060 YE



NC4061 RO

## NC4060-NC4061

C

規格：生地巾 150.0cm タテ使い  
リピート ☒タテ49.5cm ☒ヨコ37.5cm  
素材：ポリエステル 100%



お花柄がお部屋の空間を  
華やかにしてくれるドレープです。

## NC4050-NC4052

C

規格：生地巾 150.0cm タテ使い  
リピート ☒タテ52.3cm ☒ヨコ37.5cm  
素材：ポリエステル 100%



NC4050 GN



NC4051 RO



NC4052 BK

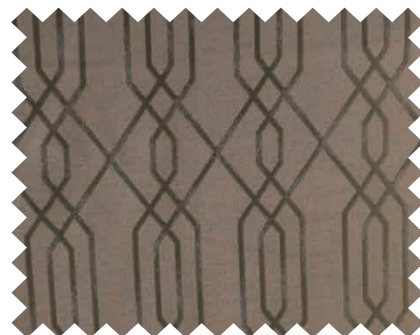
[ドレープカーテン]



モダンなインテリアにピッタリの  
ドレープ生地です。



NC4040 BL



NC4041 GRY

NC4040-NC4041



規格：生地巾 150.0cm タテ使い  
 リピート ☑タテ23.0cm ☑ヨコ9.5cm  
 素材：ポリエステル 100%

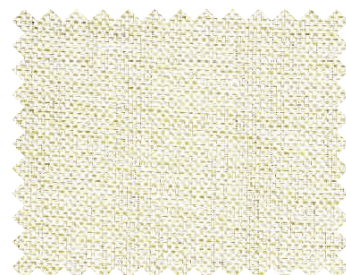


ナチュラル感のある  
シンプルなドレープ生地です。

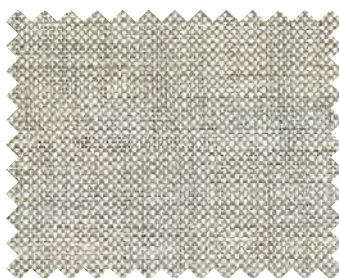
NC0120-NC0122



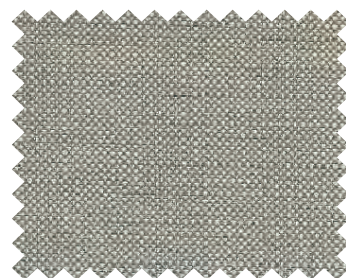
規格：生地巾 150.0cm タテ使い  
 リピート ☑タテ0.0cm ☑ヨコ0.0cm  
 素材：ポリエステル 100%



NC0120 IV



NC0121 BE



NC0122 BR

# DRAPE CURTAIN



うさぎちゃん達の楽しそうな姿が  
お部屋を明るくしてくれます。



NC2316 IV

## NC2316

C

規格：生地巾 150.0cm タテ使い  
リピート ☑タテ60.0cm ☑ヨコ37.0cm  
素材：ポリエステル 100%



動物柄が子供部屋にぴったりの  
ドレープカーテンです。



NC2367 IV

## NC2367

C

規格：生地巾 150.0cm タテ使い  
リピート ☑タテ30.0cm ☑ヨコ37.0cm  
素材：ポリエステル 100%



[ドレープカーテン]

お花の柄がエレガントなインテリアに  
ピッタリのドレープ生地です。



NC5011 BE 2級遮光



NC5012 BL 2級遮光

NC5011-NC5012



規格：生地巾 150.0cm タテ使い  
リピート ☒タテ60.0cm ☒ヨコ37.5cm  
素材：ポリエステル 100%



葉っぱのデザインがナチュラルや北欧インテリアに  
ピッタリのドレープカーテンです。



NC5001 GN 2級遮光



NC5002 GRY 2級遮光

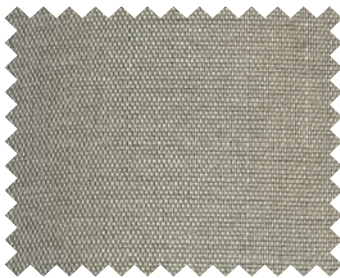
NC5001-NC5002



規格：生地巾 150.0cm タテ使い  
リピート ☒タテ61.0cm ☒ヨコ47.5cm  
素材：ポリエステル 100%

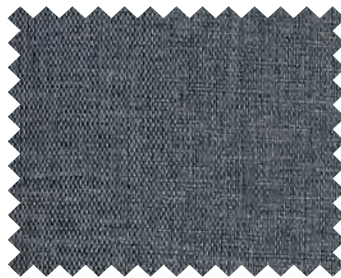


# DRAPE CURTAIN



FB5219 IV

2級遮光



FB5220 NV

2級遮光

ナチュラル感のある無地調ドレープです。

## FB5219 - FB5222



規格：生地巾 150.0cm タテ使い

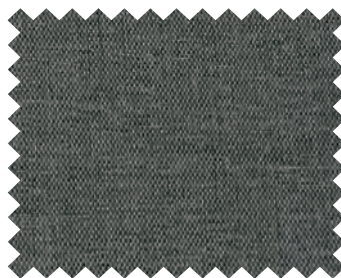
リピート  タテ0.0cm  ヨコ0.0cm

素材：ポリエステル 100%



FB5221 RED

2級遮光



FB5222 DGY

2級遮光



光沢感のある無地調ドレープです。

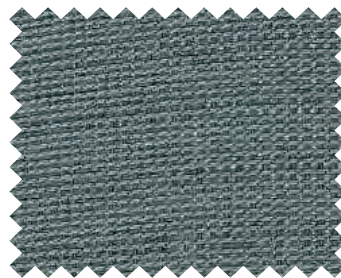
## FR7090 - FR7093



規格：生地巾 150.0cm タテ使い

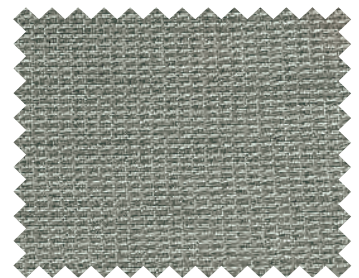
リピート  タテ0.0cm  ヨコ0.0cm

素材：ポリエステル 100%



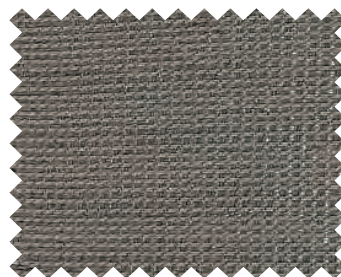
FR7090 BL

2級遮光



FR7091 GRY

2級遮光



FR7092 MO

2級遮光



FR7093 BK

2級遮光



[ドレープカーテン]



NC4960 BE 2級遮光



NC4961 BL 2級遮光



NC4962 GN 2級遮光

リーフ柄の遮光ドレープです。

NC4960 - NC4962



規格：生地巾 150.0cm タテ使い  
 リピート ☑タテ59.5cm☑ ヨコ73.5cm  
 素材：ポリエステル 100%



森のイメージのナチュラルモダンな  
 遮光ドレープです。

NC4910



規格：生地巾 150.0cm タテ使い  
 リピート ☑タテ59.0cm☑ ☑ヨコ73.0cm  
 素材：ポリエステル 100%



NC4910 BE 2級遮光

ボタニカルデザインが素敵な  
 遮光のドレープ生地です。



NC4980 BR 2級遮光



NC4981 GRY 2級遮光

NC4980 - NC4981



規格：生地巾 150.0cm タテ使い  
 リピート ☑タテ60.0cm☑ ☑ヨコ50.0cm  
 素材：ポリエステル 100%



# DRAPE CURTAIN



NC4930 IV

2級遮光



NC4931 GRY

2級遮光

POPな色合いでキッズルームやリビングにもおすすめの遮光ドレープです。

## NC4930 - NC4931

C

規格：生地巾 150.0cm タテ使い  
リピート ☒タテ59.5cm ☒ヨコ49.0cm  
素材：ポリエステル 100%

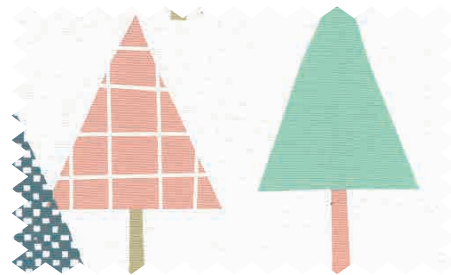


明るい木のデザインがまるで楽しい森へ迷い込んだかのようなドレープです。

## NC4451 - NC4452

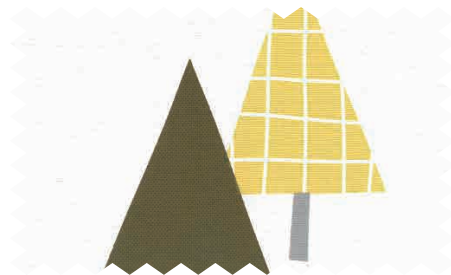
C

規格：生地巾 150.0cm タテ使い  
リピート ☒タテ60.0cm ☒ヨコ37.5cm  
素材：ポリエステル 100%



NC4451 PI

2級遮光



NC4452 BR

2級遮光



NC4970 OR

2級遮光



NC4971 BL

2級遮光

お花柄が可愛い遮光のドレープです。

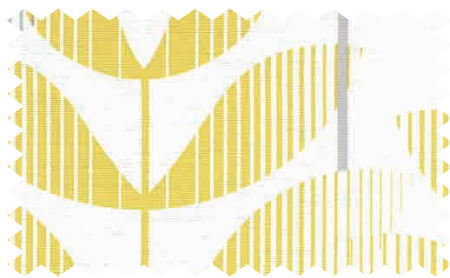
## NC4970 - NC4971

C

規格：生地巾 150.0cm タテ使い  
リピート ☒タテ59.5cm ☒ヨコ74.0cm  
素材：ポリエステル 100%



[ドレープカーテン]



NC4382 YE 2級遮光



NC4381 GRY 2級遮光

北欧調の柄が可愛いドレープです。

NC4591 - NC4592

C

規格：生地巾 150.0cm タテ使い  
 リピート ☒タテ60.0cm ☒ヨコ37.5cm  
 素材：ポリエステル 100%

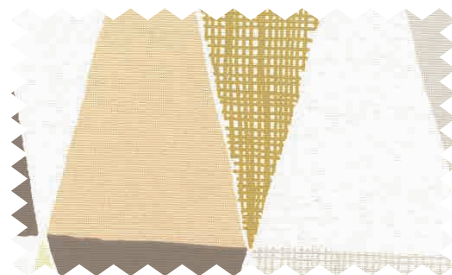


リーフ柄がおしゃれなドレープです。

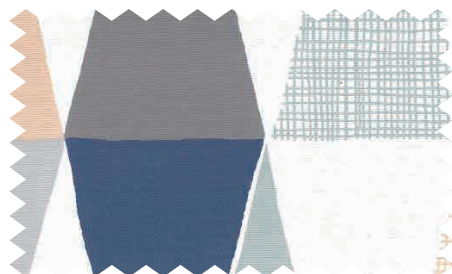
NC4381 - NC4382

C

規格：生地巾 150.0cm タテ使い  
 リピート ☒タテ60.0cm ☒ヨコ37.5cm  
 素材：ポリエステル 100%



NC4591 BR 2級遮光



NC4592 BL 2級遮光



FR8013 IV 1級遮光



FR8014 BE 1級遮光



FR8015 BR 1級遮光

ナチュラル感がありボリュームのある  
 遮光1級ドレープです。

FR8013 - FR8015

C

規格：生地巾 150.0cm タテ使い  
 リピート ☒タテ0.0m ☒ヨコ0.0cm  
 素材：ポリエステル 100%





柔らかい光の中に浮かぶ  
お花の刺繍レースです。



AL1801

規格：生地巾 280.0cm ヨコ使い  
リピート ☑タテ21.5cm ☑ヨコ30.0cm

素材：ポリエステル 100%  
刺繍／レーヨン 100%



AL1801 IV

掃出し窓や出窓に  
引き立つ絵柄レースです。



AL1200 - AL1202

規格：生地巾 260.0cm ヨコ使い  
リピート ☑タテ260.0cm ☑ヨコ5.5cm  
素材：ポリエステル 100%  
刺繍糸：レーヨン 100%



AL1200 WH



AL1202 BE



[デザインレース]



モダンな刺繍レースです。

**BX4601-BX4680**



規格：生地巾 150.0cm タテ使い  
 リピート ☒タテ30.0cm ☒ヨコ75.0cm  
 素材：ポリエステル 100%  
 刺繍糸：レーヨン 100%



BX4601 WH



BX4680 GRY

ストライプと小花柄が可愛い刺繍レースです。

**BX5501-BX5508**



規格：生地巾 150.0cm タテ使い  
 リピート ☒タテ30.0cm ☒ヨコ37.5cm  
 素材：ポリエステル 100%  
 刺繍糸：レーヨン 100%



BX5501 WH



BX5508 CR





総柄のリーフ柄がナチュラル感をぐっと引き立てる刺繍レースです。

BX5401-BX5475



規格：生地巾 150.0cm タテ使い  
 リピート ☑タテ30.0cm ☑ヨコ37.5cm  
 素材：ポリエステル 100%



BX5401 WH



BX5475 BR

裾柄がおしゃれな刺繍レースです。

CE3493



規格：生地巾 300.0cm ヨコ使い  
 リピート ☑タテ0.0cm ☑ヨコ30.0cm  
 素材：ポリエステル 100%  
 刺繍糸：レーヨン 100%



CE3493 IV



CE3493 GN



[デザインレース]



裾のラベンダー柄が可愛い刺繍レースです。

CE3490



規格：生地巾 300.0cm ヨコ使い  
 リピート ☑タテ0.0cm ☑ヨコ30.0cm  
 素材：ポリエステル 100%  
 刺繍糸：レーヨン 100%



CE3490 IV



CE3490 PU

花粉症やアレルギーを分解してくれる  
 機能性レースです。

FP1273



規格：生地巾 150.0cm タテ使い  
 リピート ☑タテ0.0cm ☑ヨコ14.5cm  
 素材：ポリエステル 100%  
 UVカット率：80%



FP1273 IV

●花粉症、アレルギーなどの悪化原因を光触媒 二酸化チタンで分解。  
 光にあたるだけでお部屋を綺麗にします。



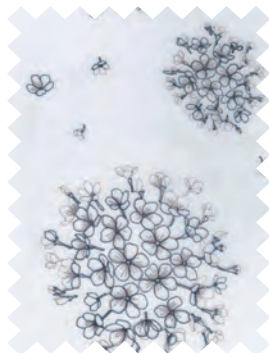


裾のお花柄が可愛い刺繍レースです。

### CE3492

C

規格：生地巾 300.0cm ヨコ使い  
 リピート  タテ0.0cm  ヨコ30.0cm  
 素材：ポリエステル 100%  
 刺繍糸：レーヨン 100%



CE3492 BL



CE3492 IV



CE3492 PI



天然素材感のようなベース生地に  
 刺繍がおしゃれなレースです。

### CE3495

C

規格：生地巾 150.0cm タテ使い  
 リピート  タテ60.0cm  ヨコ75.0cm  
 素材：ポリエステル 100%  
 刺繍糸：レーヨン 100%



CE3495 IV



[デザインレース]



BX3505 IV

お花柄やリーフ柄が素敵な刺繍レースです。

**BX3505**



規格：生地巾 150.0cm タテ使い  
 リPEAT  タテ30.0cm  ヨコ37.5cm  
 素材：ポリエステル 100%  
 刺繍糸：レーヨン 100%



お花柄やリーフ柄が素敵な刺繍レースです。

**BX3705**



規格：生地巾 150.0cm タテ使い  
 リPEAT  タテ30.0cm  ヨコ75.0cm  
 素材：ポリエステル 100%  
 刺繍糸：レーヨン 100%



BX3705 IV



お花柄やリーフ柄が素敵な刺繍レースです。

**BX3805**



規格：生地巾 150.0cm タテ使い  
 リPEAT  タテ30.0cm  ヨコ18.8cm  
 素材：ポリエステル 100%  
 刺繍糸：ポリエステル 100%



BX3805 IV



VL7120 IV

天然素材のような生地でナチュラル感を引き立ててくれるレースです。

## VL7120

C

規格：生地巾 150.0cm タテ使い  
 リピート ☑タテ0.0cm ☑ヨコ0.0cm  
 素材：ポリエステル 100%



天然素材感のようなベース生地に刺繍がおしゃれなレースです。

## CE3624

C

規格：生地巾 150.0cm タテ使い  
 リピート ☑タテ60.0cm ☑ヨコ50.0cm  
 素材：ポリエステル 91%  
           麻          9%  
 刺繍糸：レーヨン 100%



CE3624 BE



月と星のイラストがおしゃれな刺繍レースです。

## BX6001

C

規格：生地巾 150.0cm タテ使い  
 リピート ☑タテ30.0cm ☑ヨコ23.5cm  
 素材：ポリエステル 100%



BX6001 WH

[デザインレース]



BX6405 IV

ヨットや船のイラストが  
キッズルームにぴったりな刺繍レースです。

**BX6405**



規格：生地巾 150.0cm タテ使い  
 リPEAT  タテ30.0cm  ヨコ75.0cm  
 素材：ポリエステル 100%  
 刺繍糸：レーヨン 100%



ワンちゃんとハートのイラストが  
可愛い刺繍レースです。

**BX6205**



規格：生地巾 150.0cm タテ使い  
 リPEAT  タテ30.0cm  ヨコ75.0cm  
 素材：ポリエステル 100%  
 刺繍糸：レーヨン 100%



BX6205 IV



可愛いイラストがキッズルームに  
ぴったりな刺繍レースです。

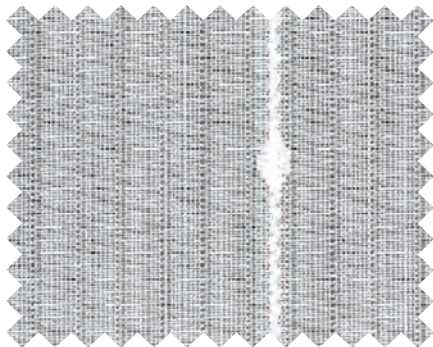
**BX6105**



規格：生地巾 150.0cm タテ使い  
 リPEAT  タテ30.0cm  ヨコ37.5cm  
 素材：ポリエステル 100%-  
 刺繍糸：レーヨン 100%



BX6105 IV



FA1137 WH

アクセントのポンポンの糸が  
可愛らしいミラーレースです。

### FA1137

A

規格：生地巾 150.0cm タテ使い  
 リピート ☑タテ17.5cm ☑ヨコ16.8cm  
 素材：ポリエステル 100%

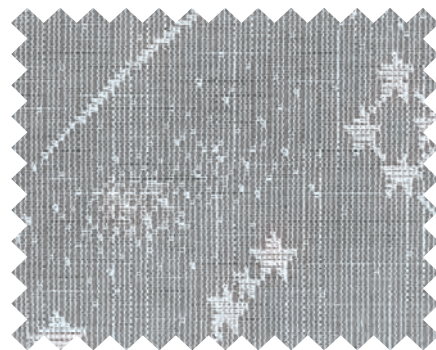


星空のデザインが  
窓辺に浮かぶミラーレースです。

### FA1168

A

規格：生地巾 150.0cm タテ使い  
 リピート ☑タテ27.0cm ☑ヨコ50.0cm  
 素材：ポリエステル 100%



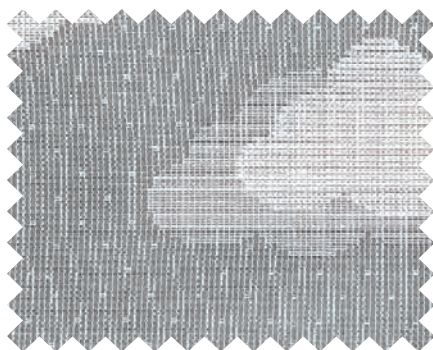
FA1168 NL

雲のデザインが  
窓辺に浮かぶミラーレースです。

### FA1178

A

規格：生地巾 150.0cm タテ使い  
 リピート ☑タテ33.0cm ☑ヨコ50.0cm  
 素材：ポリエステル 100%



FA1178 NL

[レース]



NA1001 WH

どんなドレープにも合う  
無地ボイルレースです。

NA1001

A

規格：生地巾 150.0cm タテ使い  
 リピート ☑タテ0.0cm ☑ヨコ0.0cm  
 素材：ポリエステル 100%

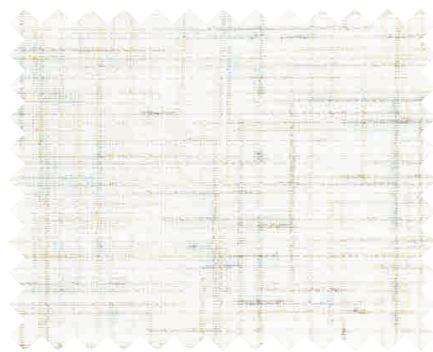


麻糸を織り込んだような  
ナチュラルなミラーレースです。

FA0501

A

規格：生地巾 150.0cm タテ使い  
 リピート ☑タテ0.0cm ☑ヨコ0.0cm  
 素材：ポリエステル 100%



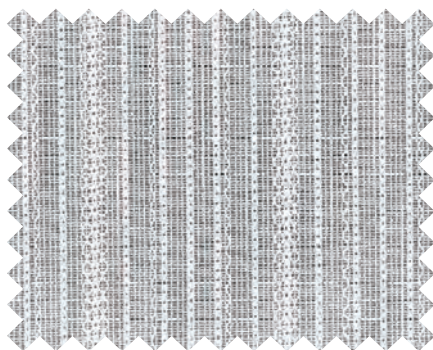
FA0501 BE

インテリア空間にマッチする  
ミラーレースです。

NA0428

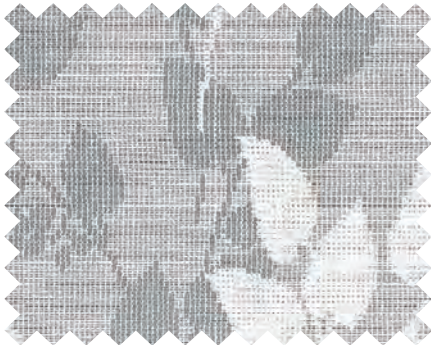
A

規格：生地巾 150.0cm タテ使い  
 リピート ☑タテ0.0cm ☑ヨコ5.0m  
 素材：ポリエステル 100%



NA0428 NL

リーフ柄のミラーレースです。



FA1029 NL

## FA1029

A

規格：生地巾 150.0cm タテ使い  
 リピート ☒タテ38.0cm ☒ヨコ25.0cm  
 素材：ポリエステル 100%

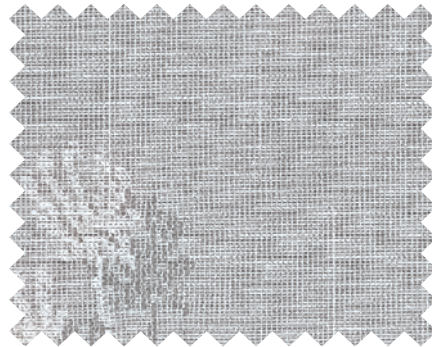


植物柄のミラーレースです。

## FA1114

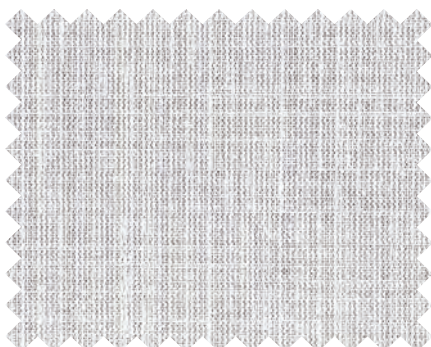
A

規格：生地巾 150.0cm タテ使い  
 リピート ☒タテ74.0cm ☒ヨコ50.0cm  
 素材：ポリエステル 100%



FA1114 NL

やわらかな風合いのミラーレースです。



FA1274 NL

## FA1274

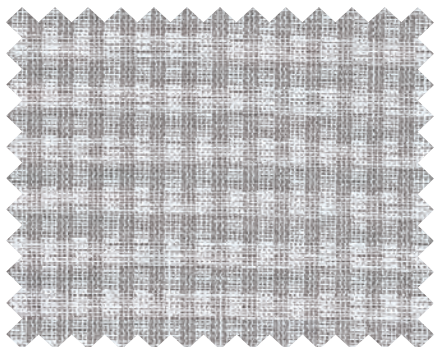
A

規格：生地巾 150.0cm タテ使い  
 リピート ☒タテ3.5cm ☒ヨコ14.4cm  
 素材：ポリエステル 100%



[レース]

チェック柄のミラーレースです。



FA2517 NL

FA2517

A

規格：生地巾 150.0cm タテ使い  
 リピート ☒タテ1.2cm ☒ヨコ0.8cm  
 素材：ポリエステル 100%

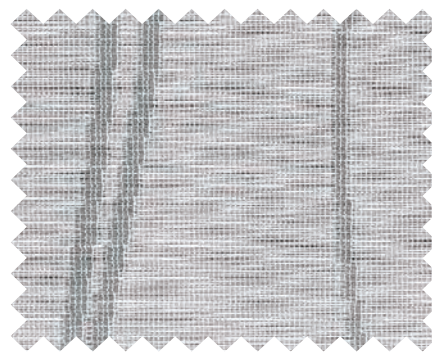


ゆったりとした縦流れの  
 合わせやすいミラーレースです。

FA0612

A

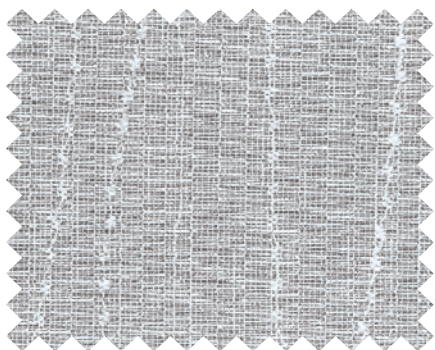
規格：生地巾 150.0cm タテ使い  
 リピート ☒タテ29.6cm ☒ヨコ19.6cm  
 素材：ポリエステル 100%



FA0612 NL



ウェーブ柄がおしゃれなミラーレースです。



FA0159 GRY

FA0159

A

規格：生地巾 150.0cm タテ使い  
 リピート ☒タテ32.5cm ☒ヨコ8.4cm  
 素材：ポリエステル 100%





廃棄されるタマネギの皮から抽出した成分をベースに  
様々な植物の天然成分を活用、配合された  
環境にやさしいドレープカーテン『Onibegie』

「Onibegie®」は小松マテーレ(株)の  
素材ブランドです。



ECOPET®は使用済みのペットボトルや衣料品  
繊維くずを原料として新しい繊維に生まれ変わった  
環境にやさしいポリエステルです。



シアーカーテン：SC8235

ECOPET®は、帝人フロンティア(株)のリサイクルポリエステルです。

植物染色ならではのナチュラルで深みのあるカラーを  
生地のストーリーとともに楽しみください

## SC8227-SC8231

規格：生地巾 150cm タテ使い  
リピート 1タテ0cm ↔ヨコ0cm  
素材：ポリエステル 100%



ONION



SC8227



RICE



SC8228



BAMBOO  
CHARCOAL



SC8229



OLIVE



SC8230



WINE



SC8231

ペットボトルからリサイクルされた糸を使用した  
やさしいカラーのドレープです。

## SC8233-8234

規格：生地巾 150cm タテ使い  
リピート 1タテ0cm ↔ヨコ0cm  
素材：ポリエステル 100% (再生糸50%以上使用)



SC8233



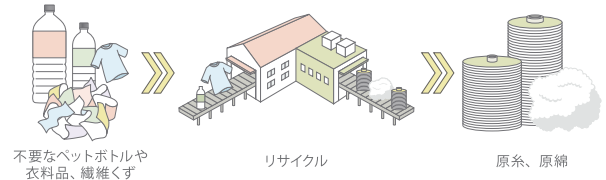
SC8234





## ■ 再生糸100%使用カーテン

使用済みPETをリサイクルした再生材を原料とする糸を100%使用したレースカーテン『リイト』  
 使用済みのプラスチックを資源として循環させることでプラスチックの廃棄処理にかかるCO2の排出量の削減と新たな資源の消費を抑制することに繋がります



### PK9598

規格：生地巾 100cm タテ使い  
 リピート ↓タテ0cm ↔ヨコ0cm  
 素材：ポリエステル100%（再生糸100%使用）  
 グリーン購入法適応商品



PK9598は、ポリエステル100%（再生糸100%使用）のレースカーテンです。再生糸は、使用済みPETをリサイクルした再生材を原料として製造されています。また、グリーン購入法適応商品として認定されています。詳細は、商品説明書をご覧ください。

PK9598



アプリコットは、持続可能な開発目標（SDGs）を支援しています。



### SDGsとは？

持続可能な世界の実現に向け国連が定めた2030年までの国際的な目標です。

### 具体的な取り組み

11 住み続けられるまちづくりを



住み続けられるまちづくりを

包摂的で安全かつ強靱（レジリエント）で持続可能な都市及び人間居住を実現する

12 つくる責任 つかう責任



つくる責任  
つかう責任

持続可能な消費と生産のパターンを確保する

13 気候変動に具体的な対策を



気候変動に具体的な対策を

気候変動とその影響に立ち向かうため、緊急対策を取る

# FUNCTION

[機能性]

用途や目的に合わせて  
機能性もプラスし快適空間を・・・



## 【ウォッシュャブル機能】

家庭用洗濯機で洗濯ができる商品に与えられる一般社団法人日本インテリアファブリックス協会 (NIF) の機能性表示マークです。家庭用洗濯機で丸洗いができますが、商品ごとの洗濯方法は、取り扱い絵表示も併せて参照ください。また洗濯の際のトラブルを防止するため、つり下げ金具やアクセサリなどははずしてください。



## 【防災機能】

防災機能を有する商品に与えられる一般社団法人日本インテリアファブリックス協会 (NIF) の機能性表示マークです。不燃性を示すものではありません。

一般社団法人日本インテリアファブリックス協会  
<http://www.nif.or.jp>



## 【UVカット機能】

レースカーテンおよび布製ブラインド類の内、紫外線遮蔽率が70%以上を有する商品に与えられる一般社団法人日本インテリアファブリックス協会 (NIF) の機能性表示マークです。



## 【遮熱機能】

レースカーテンおよびスクリーンの遮熱性を有する商品に与えられる一般社団法人日本インテリアファブリックス協会 (NIF) の機能性表示マークです。



## 【採光拡散機能】

特殊な素材を用いることで光の透過性と拡散性を両立させた商品です。明るさを維持したまま光を広範囲に拡げ、室内を柔らかな光で包みます。



## 【花粉キャッチ機能】

浮遊する花粉や埃が付着しやすいカーテンです。室内空間の清浄化にお役立てください。

遮像

## 【遮像】

レースでも外から室内が見えにくく、プライバシーを守りたい方におすすめです。

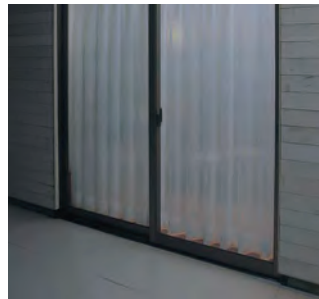


## 【抗ウイルス加工】

繊維上に付着した特定のウイルスの数を減少させる抗ウイルス加工を施した生地に表示しています。

## WAYERON<sup>®</sup> ウェーブロン

特異な断面形状 (四つ山扁平断面) により光を乱反射・屈折させますので、昼間はもちろん、夜でも一般レースまたはミラーレースに比べ、室内の様子を外部にわかりにくくしてくれます。昼間は室内から外の様子は見ることができます。



ウェーブロンの場合 (夜間)



一般レースの場合 (夜間)



## 【ミラーレース機能】

裏面にブライト糸を使用することでミラー効果を発揮し、日中屋外から部屋の中が見えにくくなります。



## 【遮光機能】

カーテン用生地およびロールスクリーン用の生地に遮光機能を施した商品に与えられる一般社団法人日本インテリアファブリックス協会 (NIF) の機能性表示マークです。遮光性能の高い順に1級～3級の3段階に分類しています。縫製方法や取り付け方法により遮光性は変動しますので室内の暗さを示すものではありません。

遮光カーテン等級比較 <small>【等級の数字が少ないほど遮光性が高くなります】</small>		
<b>遮光1級</b>  遮光率 99.99%以上 人の顔が認識できないレベル	<b>遮光2級</b>  遮光率 99.80～99.99%未満 人の顔あるいは表情がわかるレベル	<b>遮光3級</b>  遮光率 99.40～99.80%未満 人の顔はわかるが事務作業には暗いレベル

※同じ等級でも生地、色、使用する窓の方向 (日当たり) 等によって効果に差が出ます。あくまでもお選びになる目安としてお考えください。

# CURTAIN RAIL / ACCESSORIES

掲載商品の詳しい情報や掲載以外のレールも多数ございます。こちらからご覧いただけます。



## [ 装飾レール ]

グレイスフィーノ19 ¥28,270~



クラスト19 ¥24,640~



ウッディレジオス25 ¥28,820~



レガートスクエア ¥17,820~



モノ16 ¥24,640~



グレイスブライト16 ¥34,650~



ヴァインクスシェルフ ¥37,700~



レガートプリモ ¥17,820~



## [ 機能レール ]

ネクスティ ¥9,284~



エリート ¥9,240~



## [ 他用レール ]

### ピクチャーレール

天井にピクチャーレールを取り付ければ目立たず、絵や時計が掛けられます。



ピクチャーレール Lシリーズ ¥5,357~

### ハンギングバー

プランターやモビールなどを吊るして、彩りある空間を楽しむことができます。



ピクチャーレール H-1 ¥24,420~

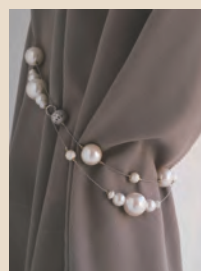


## [ 装飾タッセル ]

### タッセル



### ワイヤー タッセル



### マグネット タッセル



# サイズを測る

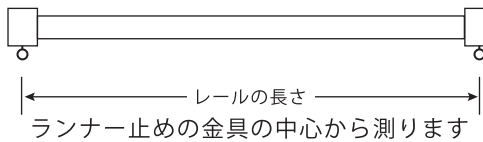
ポイントを押さえて測ることで  
窓サイズに合ったカーテンが美しく仕上がります。

[カーテンの場合]

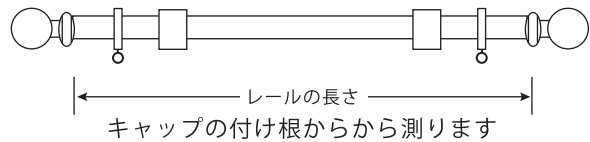
## 1 | 巾を測りましょう

カーテンレールを基準に測ります

[機能性レールの場合]



[装飾レールの場合]



$$\text{レールの長さ} \times 1.05 \text{ (カーテンのゆとり)} = \text{仕上り巾}$$

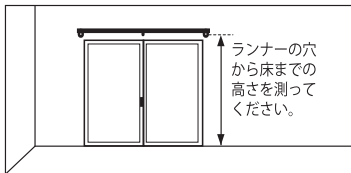
(例) 200cm × 1.05 = 210cm

※カーテンのゆとりは裁縫の種類によって異なります。

## 2 | 丈を測りましょう

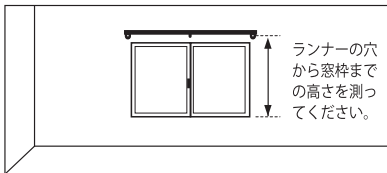
カーテンレールのランナーの穴から測ります

[掃き出し窓の場合]



床までの高さ - 1cm = 仕上り丈 (カン下)  
(例) 180cm - 1cm = 179cm

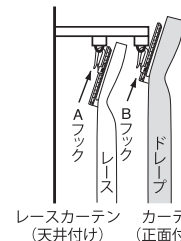
[腰窓の場合]



窓枠までの高さ + 15~20cm = 仕上り丈 (カン下)  
(例) 100cm + 15cm = 115cm

※ご注文の際は総丈・カン下のどちらかの寸法をご指定ください。

カーテンの吊り方によっても  
仕上り丈は異なります  
[カーテンでレールを隠す場合]

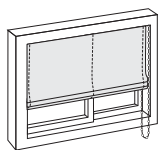


このときカーテンの仕上り丈(総丈)は  
左記の仕上り丈(カン下) + α  
αの値はAフックの場合約1cm  
Bフックの場合約4cm

[ブラインド・ロールスクリーン・シェードの場合]

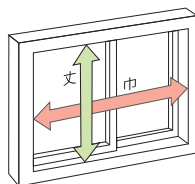
[天井付け]

窓枠の内側に取り付ける場合



- 仕上り巾と仕上り丈は、窓枠の内側実寸法から約1cm差し引いてご指定ください。

※縦すべり窓などの特殊窓の場合、窓のハンドルと干渉してしまう事があるので、窓の種類をご確認ください。

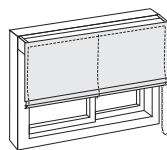


仕上り巾  
窓枠の内側 - 1cm

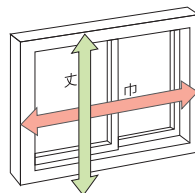
仕上り丈  
窓枠の内側 - 1cm

[正面付け]

窓枠の外側に取り付ける場合



- 仕上り巾は、窓枠の外側実寸法以上でご指定ください。
- 仕上り丈は、窓枠の外側実寸法以上またはお好みの丈でご指定ください。

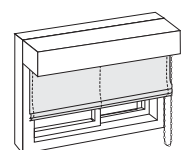


仕上り巾  
窓枠の外側 + お好みの長さ

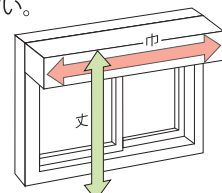
仕上り丈  
窓枠の外側 + お好みの長さ

[カーテンボックス]

カーテンボックスに取り付ける場合



- 仕上り巾は、カーテンボックスの内側実寸法から、約1cmを差し引いてご指定ください。
- 仕上り丈は、カーテンボックス内の上部から採寸し、窓枠の外側実寸法以上、またはお好みの丈でご指定ください。

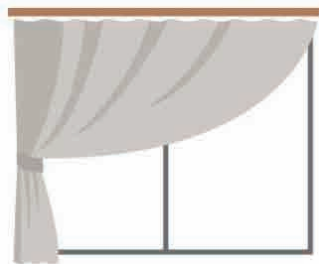


仕上り巾  
カーテンボックスの内側 - 1cm

仕上り丈  
カーテンボックスの上部から  
窓枠の外側 + お好みの長さ

# 仕様を決める

## 1 | 開きを選びましょう



左右に開く  
片開きスタイル  
(右寄せ・左寄せなど)



両側に開く  
両開きスタイル

## 2 | 吊り元を選びましょう

[2倍 3ツ山]



生地をたっぷり使うことで高い山ができるので  
ドレープが美しく見え、高級感ができます。

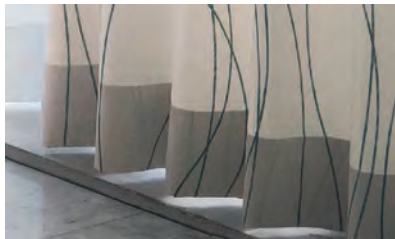
[1.5倍 2ツ山]



1.5倍2ツ山なら、窓周りをすっきりとした印象に。

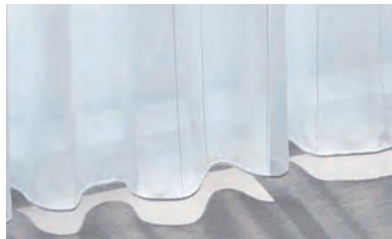
## 3 | 裾仕上げを選びましょう

[10cm折り返し (3つ巻き)]



ドレープ生地・レース生地(縦使い)の  
推奨仕様です。

[ウエイトテープ]



なめらかで綺麗なウェーブ感ができます。

[絵羽柄]



レース生地(裾刺繍生地)の仕様です。

## 4 | フックを選びましょう



天付け (Aフック)  
レールを見せる  
取付方法です。



正面付け (Bフック)  
レールを隠す  
取付方法です。

# カーテンのお手入れ方法

## [普段のお手入れ]

◆カーテンやシェードの汚れのほとんどは、空気中のホコリが原因です。

日常のお掃除の際、ブラシでひだや織目の中をかき出すようにブラッシング、もしくは掃除機のブラシ付きアタッチメントなどを利用してやさしく表面のホコリを吸い取ってください。

特にカーテンではヒダ山の部分やタッセルで縛った部分がたまりやすいので、まめに全体のホコリをはいたり、毎日カーテンの開け閉めを行うのも効果的です。

◆タバコのヤニやキッチンの煙などは、時間が経つほど汚れは落ちにくくなりますので、洗濯をおすすめします。

## [伸び縮み]

繊維の性質上、特にレーヨンや綿・麻素材を使用したカーテンは伸縮することがありますがご了承ください。カーテンは高温多湿の環境をきらいますので、室内環境を適切な状態に調節することが大切です。

## [カーテンのニオイ]

カーテンの素材の中には麻などのように固有のニオイを発するものがありますが、人体への影響はありません。気になる場合はこまめに換気をしてください。時間とともに薄れていきます。

## [ご家庭でお洗濯する場合の注意点]

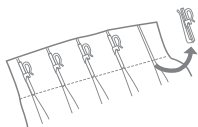
### お洗濯前に

◆カーテンの裏に縫い付けてある洗濯ラベルで、洗い方を確認してください。

(右記の洗濯表示の説明をご参照ください。)

◆上部のフックを全て外して、ホコリを払い、シワにならないように扉風たたみにします。

◆必ず洗濯表示で、塩素漂白可能かどうか確認してください。



### 洗いは

 ご家庭の洗濯機で洗う場合

◆一度に洗うのは1~2枚まで。色移りしますので、他のものと一緒に洗わないでください。

◆洗濯ネットに入れると型くずれを軽減できます。

◆水量は「最大」、水流は「弱」に設定し、40℃以下のぬるま湯か水で洗ってください。

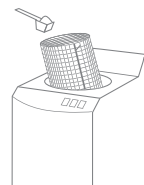
◆洗剤は普段お使いになっている洗濯洗剤か、デリケートな衣類用の中性洗剤をご使用ください。

◆すすぎの際、柔軟剤を入れると風合いが良くなります。

 手洗い・つけ置き洗いの場合

●40℃以下の水かぬるま湯でやさしく押し洗いしてください。(もみ洗いはシワの原因となります)その他は洗濯機洗いと同じです。

●汚れがひどいカーテンには「つけ置き洗い」をおすすめします。水温は30~40℃程度で、30分~1時間程度つけた後、洗濯機か手洗いで洗濯してください。



### 脱水・干し方

◆脱水時間が長いとシワがとれにくくなりますので、ドレープで1分、レースで30秒程度にとどめてください。

◆窓まわりの拭き掃除を済ませておくと、洗ったばかりのカーテンに汚れが付くのを防げます。

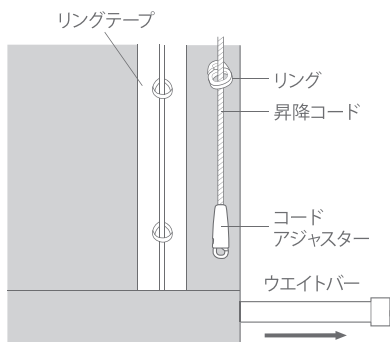
◆元々掛けてあったレールに戻して吊り、軽くシワを伸ばすようにして形を整え、自然乾燥させてください。

◆屋外に干す場合は日陰で乾かしてください。

◆乾燥機は使用しないでください。

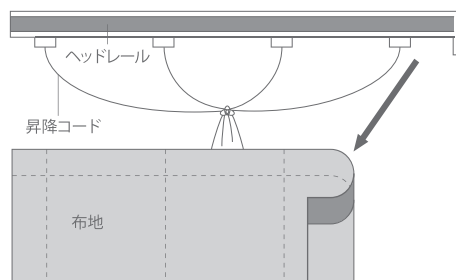
[シェードの取り外し方] クリーニングする場合は以下の手順でシェードを取り外しましょう。

① 幕体を下まで降ろします。幕体のマジックテープをヘッドレールから取り外してください。



- ウェイトバーを取り外してください。
- コードアジャスター、リングをリングテープから全て外してください。

② 添付されている洗濯ラベルにしたがって洗濯してください。クリーニング後は逆の順序で取り付けを行ってください。



※ヘッドレールからコードが抜ける場合があるため、昇降コードからウエイト・リング・コードアジャスターを取り外さず、そのまま束ねて結んでおいてください。

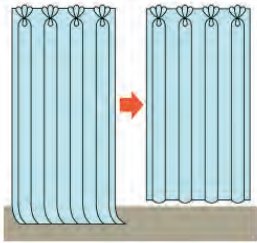
※ガイドコード付スタイルの場合、ガイドコードからもウエイト・リング・コードアジャスターを取り外さず、そのまま束ねて結んでおいてください。

# カーテンのリフォーム・リメイク

お気に入りのカーテンが生まれ変わります

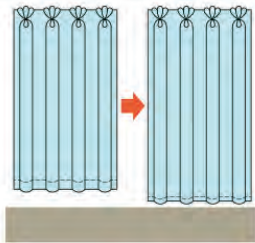
こだわって選んだお気に入りのカーテンやシェードが新居の窓にはサイズが合わなくて使えないと諦めていませんか？ お客様のお気に入りのカーテンを、新たなサイズに合わせて再縫製します。また、クッションやマルチカバーへのリメイクも可能です。

## ○リフォーム：カーテン→カーテンへ（3,200円/m～）



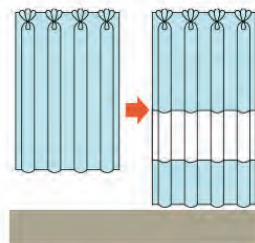
裾上げ（丈詰め）

カーテンの丈が長い場合は、丈を詰めます。お生地が多く残った場合は小物作成も可能です。



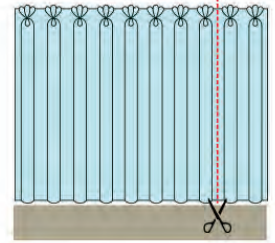
裾伸ばし（丈伸ばし）

折返し部分で調整し、丈を伸ばすことが可能です。少しの調整ですと、同じ生地がない場合でも対応できる方法です。



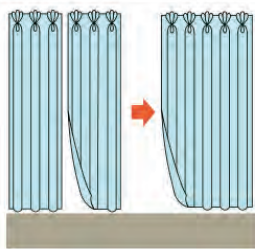
丈継ぎ・丈足し

別の生地やトリムなどのアクセサリを裾や中間に継ぎ足して丈を伸ばします。



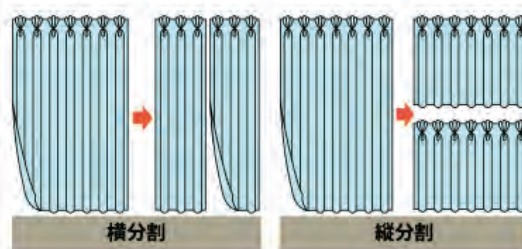
巾詰め

窓の横幅よりもカーテンの横幅が長い場合は、最適な横幅にカットしたり、ヒダを取直す縫製をします。



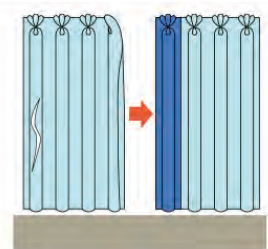
カーテンの合体

2枚のカーテンを継いで、1枚にして幅を広くします。



カーテンの分割

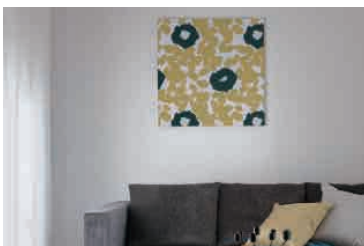
1枚のカーテンを分割(部分取り)することで、2枚以上のカーテンを作ります。



デザインカーテンへ変更

縫い目のほつれ・傷ややぶれなどを別生地を組み合わせる新しいデザインカーテンへ縫製し直すこともできます。

## ○リメイク：カーテン→他の商品へ（2,200円/個～）



タペストリー



マルチカバー



各種ベッドアイテム



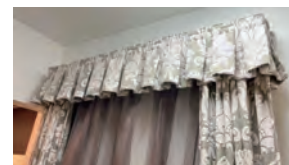
ランチョンマット  
（各種マット）



各種クッション



各種タッセル



各種バランス  
（カーテン上部の飾り）

※写真はイメージです。実際の商品とは異なります。 ※別途送料がかかります。  
※リフォームの生地をお持ち込みする場合はカーテンをクリーニングしてからご持参ください。  
※お見積りは打合せ後に算出させていただきます。お気軽にご相談ください。



www.apricot-studio.net

I LIKE IT.

I LIKE THE LIGHT SEEN FROM THE WINDOW  
WHEN I WOKE UP, I LIKE THE TIME OF HAVING  
BREAKFAST AFTERWARD, I LIKE THE SHORT QUIET TIME  
AFTER EVERY ONE ELSE GOES OUT, TOO  
I LIKE THE TIME OF WATERING FLOWERS,  
I LIKE THE TIME OF COOKING WHILE IMAGINING SMILES,  
I LIKE READING DURING A SHORT FREE TIME, TOO.  
I LIKE DINNER WITH MY LOVING FACES, TOO.

"I LIKE IT"

起きた時の窓から見える光が好き そのあと食べる朝食の時間が好き

みんなが出かけて行った後の少しだけ静かな時間も好き

お花にお水をあげる時間が好き

喜ぶ想像をしながら作る料理の時間が好き

ちょっと空いた時間の読書も好き また顔を合わす夕ご飯が大好き

そんな"I LIKE IT"をCONCEPTにしてその場所と時間を叶える

お手伝いが出来たらと考えています

## アプリコット株式会社

〈兵庫エリア〉

本 店 〒672-8043 兵庫県姫路市飾磨区上野田2丁目80 tel.079-235-2223 fax.079-235-2071

神 戸 店 〒651-2411 神戸市西区上新地1丁目2-10 tel.078-967-0700 fax.078-967-0703

オリーブ店 〒672-8048 姫路市飾磨区三宅2丁目15 tel.079-280-8006 fax.079-262-6370

〈愛知エリア〉

愛知office 〒468-0056 愛知県名古屋市天白区島田1丁目1509 tel.052-680-8290 fax.052-803-9595

アプリコット 姫路



www.apricot-studio.net



SUSTAINABLE  
DEVELOPMENT  
GOALS

アプリコット株式会社は  
SDGsに取り組んでいます

このカタログは再生紙を利用しています。